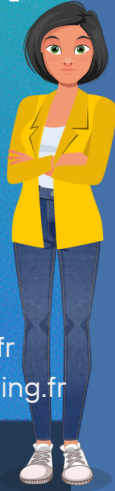


# PROGRAMME DE FORMATION

Retrouvez ce  
programme sur



[www.dacca-prevention-consulting.fr](http://www.dacca-prevention-consulting.fr)  
[contact@dacca-prevention-consulting.fr](mailto:contact@dacca-prevention-consulting.fr)



Rubrique :  
" Culture et Management "

## PUBLIC

Ensemble des équipes encadrantes.

## PRÉREQUIS

Etre encadrant d'une équipe en activité dans l'entreprise.

Ou Être en évolution de poste vers un poste d'encadrement. (Chef d'équipe, chef d'atelier, contremaître, conducteur...)

## NOMBRE DE STAGIAIRES

8 stagiaires maximum par session.

## MOYENS PÉDAGOGIQUES

Études de cas, vidéos, exercices individuels et en groupe.

## MODALITÉS D'ÉVALUATION

Les objectifs sont mesurés en cours de formation par le biais des exercices et à la fin de la formation par un **test final**.

## LIEU

La formation est réalisée sur votre site.

## DOCUMENT DÉLIVRÉ

Attestation de fin de formation.

# MANAGER LA SÉCURITÉ AU TRAVAIL : encadrement.



DURÉE : 2 JOURS

## OBJECTIFS

**A la suite de la formation, vous serez capable de :**

Identifier les rôles, les missions de chacun en matière de sécurité.

Connaître les responsabilités et principales obligations réglementaires pour l'entreprise.

Acquérir les connaissances en accidentologie.

Connaître et Intégrer les fondamentaux sécurité au sein des lignes hiérarchiques.

Comprendre les comportements des salariés et conduite à tenir du manager.

## CONTENU

01

### ENJEUX DE LA PRÉVENTION ET NOTIONS ÉLÉMENTAIRES.

Enjeux de la prévention.

Définition du cadre de l'accident du travail/trajet/MP.

Mécanisme d'apparition d'un accident et terminologie.

Statistiques AT/MP (France et de l'entreprise)

02

### CADRE RÉGLEMENTAIRE.

Principes généraux de prévention.

Obligations de l'employeur.

Responsabilités.

Droit de retrait.

03

### AGIR FACE A UN COMPORTEMENT À RISQUES OU UNE SITUATION DANGEREUSE

Risques et mesures de prévention dans mon périmètre.

Perception du risque et facteurs de décision.

Comportements souhaitables et non souhaitables.

Conduite à tenir de l'encadrant.

04

### RÔLES ET MISSIONS DU MANAGER.

Exercice positionnement des tâches en matière de santé/sécurité (Quelles tâches pour quel acteur de l'entreprise).

05

### ZOOM SUR LES FONDAMENTAUX DE LA PRÉVENTION.

Processus d'accueil/d'intégration d'un nouvel arrivant.

Remontée de situations dangereuses.

Évaluation des risques professionnels.

Analyse des accidents du travail.

Causeries sécurité et communication.

Gestion des entreprises extérieures.

