

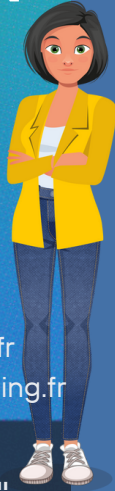
PROGRAMME DE FORMATION

Retrouvez ce
programme sur



www.dacca-prevention-consulting.fr
contact@dacca-prevention-consulting.fr

Rubrique :
" Transfert de compétences "



GESTION DES ENTREPRISES EXTÉRIEURES : démarche du plan de prévention.

 DURÉE : 1 JOUR

OBJECTIFS

A la suite de la formation, vous serez capable de :

Apprécier le contexte et les enjeux de la sous-traitance en matière de sécurité.

Connaître et évaluer l'impact de la réglementation dans la gestion des interventions des Entreprises Extérieures.

Mettre en place les différentes étapes de la démarche.

Établir/rédiger le plan de prévention et permis annexes.

CONTENU

01 CADRE RÉGLEMENTAIRE.

Obligation des employeurs et responsabilités.
Notion d'interférence et co-activité.
Conditions d'élaboration du plan de prévention.

02 PLAN DE PRÉVENTION - ÉTAPES DE LA DÉMARCHE.

Inspection commune préalable et analyse de risques.
Rôles et missions EU/EE.
Contenu du plan de prévention en lien avec le plan de prévention de l'entreprise (si existant).

03 PERMIS COMPLÉMENTAIRES.

Suivant les risques de l'intervention et organisation de l'entreprise (permis de travail, consignation, points chauds, espaces confinés...).

04 CAS PRATIQUE.

Réalisation cas concret d'analyse de risques liés à la co-activité et interférence (cas de l'entreprise ou scénarios du formateur).

PUBLIC

Ensemble des équipes techniques, maintenance, travaux neufs, donneur d'ordre...

PRÉREQUIS

Être identifié dans l'entreprise comme donneur d'ordre ou ayant la gestion d'entreprises extérieures, la rédaction des plans de prévention. Pas de prérequis technique ou diplômant.

Appropriation du plan de prévention de l'entreprise en amont de la formation par le formateur (si existant).

NOMBRE DE STAGIAIRES

8 stagiaires maximum par session.

MOYENS PÉDAGOGIQUES

Études de cas, vidéos, étude documentaire.

MODALITÉS D'ÉVALUATION

Les objectifs sont mesurés en cours de formation par le biais des exercices d'analyse de risques.

Une évaluation de positionnement des connaissances sera effectuée à l'entrée de la formation.

LIEU

La formation est réalisée sur votre site.

Document délivré : attestation de fin de formation.